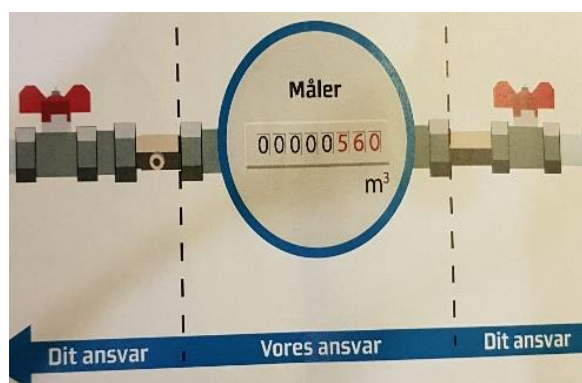


Kære andelshavere

Vi har på det sidste haft adskillige ledningsbrud inden for andelshavernes matrikel/skel. Vi vil gerne præcisere, at jf vores regulativ 1.10, 8.11 og 8.1.5, ligger omkostningen for disse udbedringer af brud hos andelshaveren. Skellet er grænsen for, hvem der skal betale. Inden for skel er det andelshavers ansvar, uden for skel er det vandværkets. Som vist på skitsen herunder, benævnes forbindelsen fra forsyningsledningen som stikledning indtil skel, og derfra benævnes det en jordledning. Mange andelshavere tror, det er før og efter vandmåler, der er afgørende for ansvaret. Det er fejlagtigt opfattet. Vi henviser til nedenstående skitser og vores regulativ: **Men Kort sagt: Alle brud og reparationer på egen grund skal betales af andelshaveren, inklusiv vandspildet.** Husk at få styr på jeres forsikringer, det kan spare jer for mange penge.



Da vand er en knap ressource og rent drikkevand er en udfordring allerede nu, indfører vi derfor HAVEVANDINGSFORBUD og bilvask i weekenderne, da vores vandforbrug er ekstremt højt i disse perioder.

Vi har store kvaler med at kunne levere drikkevand fra eget vandværk i disse perioder, da vi ikke kan nå at fylde vores rentvandstank fra lørdag til søndag. Det er en af årsagerne til disse tiltag.

Der henstilles desuden til at parceller med badebassiner og pools giver besked til vandværket om opfyldning/udskiftning af vand på disse, så der kan aftales periode for vandtilførsel. Der må ikke fyldes op i weekenden.

Bestyrelsen for Strøby Ladeplads Vandværk, www.stroebylpvandvaerk.dk, 21 64 76 74